

Name: \_\_\_\_\_

Klasse: \_\_\_\_\_

# Zentrale Klausur am Ende der EF 2021

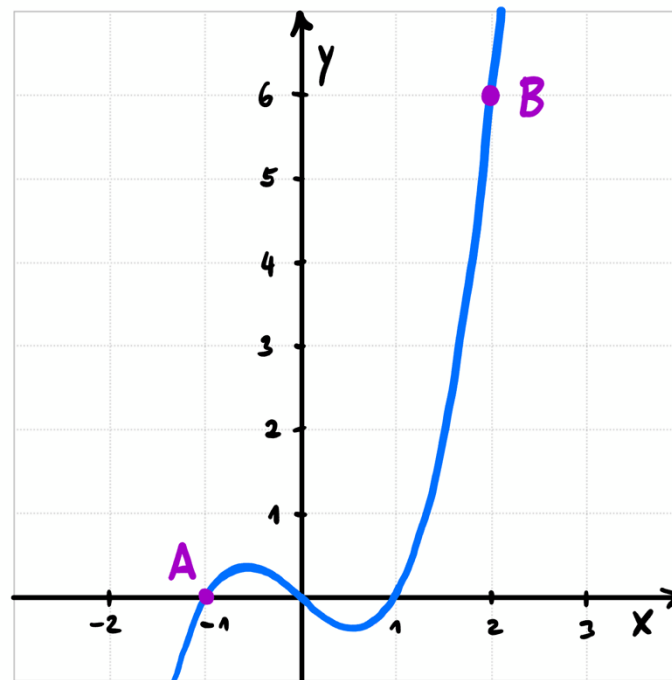
## Mathematik

---

### Prüfungsteil A: Aufgaben ohne Hilfsmittel

#### Aufgabe 1:

Gegeben ist die Funktion  $f$  mit  $f(x) = x^3 - x$ ,  $x \in \mathbb{R}$ . Der Graph der Funktion  $f$  ist hier abgebildet:



- Eine Sekante verläuft durch die Punkte  $A(-1|0)$  und  $B(2|6)$ . Bestimmen Sie die Steigung  $m$  dieser Sekante.
- Berechnen Sie an welchen Stellen der Graph der Funktion  $f$  die Steigung 2 besitzt.